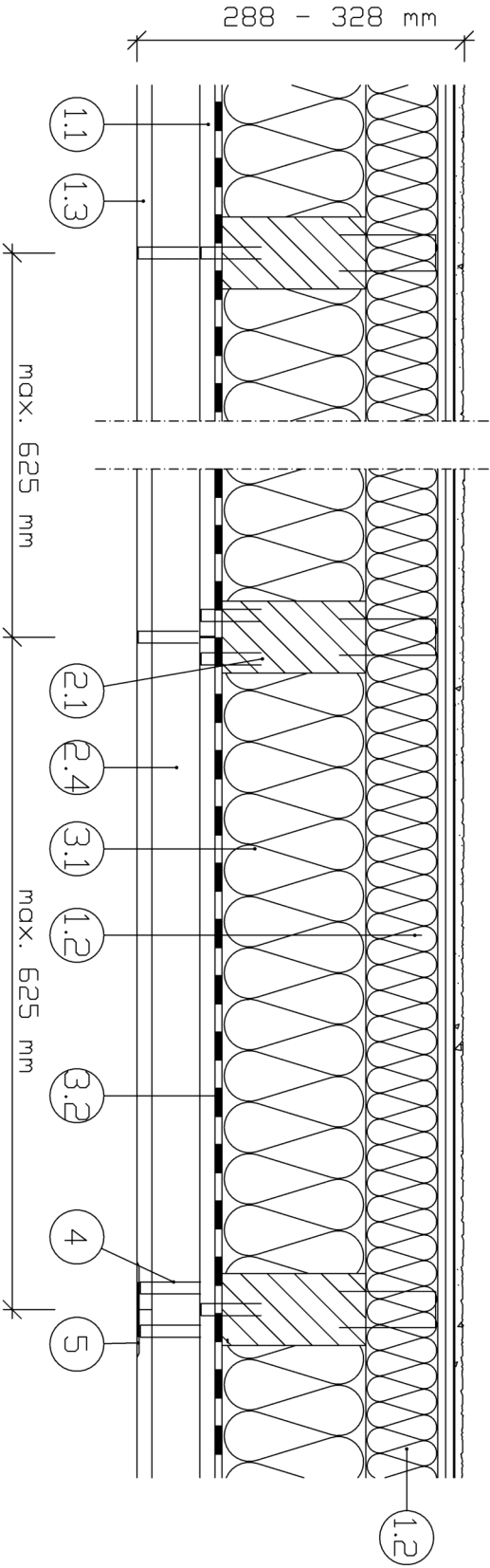


# D1 PBR

STĚNA ST1 PBR



- 1.1 Sádrotartonové konstrukční desky 15 mm
- 1.2 Tepelná izolace fosfátů minerální vata tl. 40 mm
- 1.3 Sádrotartonová deska RB
- 2.1 Svislý dřevěný sloupek 60/160 mm
- 2.2 Vodorovný spodní dřevěný hranol 40/160 mm
- 2.3 Vodorovný horní dřevěný hranol 40/160 mm
- 2.4 Kontrolať 40/60 mm
- 3.1 Minerální vata dekarovaný součinitel tepelné vodivosti 0,033 w.m-1.k-1,
- objemová hmotnost 60 kg/m2, mezi sloupky
- 3.2 Parozábrana
- 3.3 Dodatečná izolace minerální vata tl- 60 mm
- 3.4 Cementotřířsková deska tl.18 mm

- 4.1 Spoutky min. 1,5 x 10 x 45 mm (použité pryskyřic)
- 5. Spouty lepeny či tmelely dle technologie použitého systému

Obvodová nosná stěna  
(REI, REW 30 zvenku, REI 30  
zevnitř) na jednoduché dřevěné  
konstrukci min. 60/120 mm,  
oploštěná zvenku deskami  
cementotřířskovými deskami tl.18  
mm, zvenitř sádroláknitými  
deskami tl. 15mm s vnitřní  
předstěnou z desek RB tl.12,5

Požární odolnost  
Z vnější strany REI 30  
Z vnější strany REI, REW 30 DP1  
Maximální výška stěny  
Hmax = 3 000 mm  
Hmotnost konstrukce  
67 kg/m2  
Tloušťka stěny  
350 mm  
Nosnost  
max. 32 kN/m

